

据置型・MPO対応端面キズ判定装置 スマートチェック

SMARTCHECK Integrated Fiber Optic Endface Inspector



端面検査

コネクタを差し込み、ワンクリックで検査完了。
MPOコネクタ、フェルール端面のキズ、汚れを
自動で判定します。

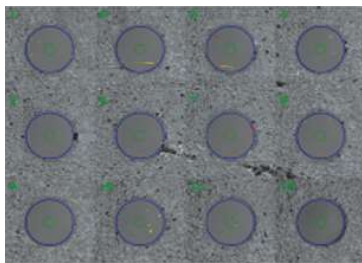


SCK400
主にコネクタ向け

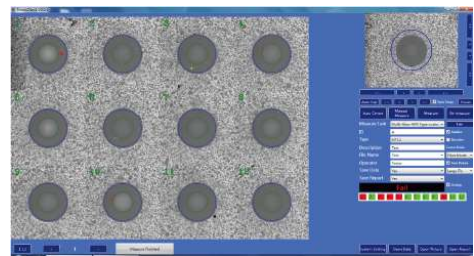


SCK200M
主にSFPトランシーバ向け

- 12心ファイバの判定が**10秒**で完了
- 焦点合わせ、判定、レポート化まで**全自動**
- **インターネット経由**でサーバーにデータ転送可能
- **IEC判定基準**に加え、判定基準はカスタマイズ可能
- **最大72心**を1クリックで測定



多心のフェルール端面のわずかな欠損・汚れ・
キズを自動で正確に画像判定します。
ワンクリック操作で作業者のスキルや経験を
問わず、ヒト依存による判定ミスがありません。



ソフトウェア画面イメージ

スマートチェック 仕様		
型番	SCK400	SCK200M
検査対象	MT/MPOコネクタ(2~72心)、 単心コネクタ	SFPトランシーバ
光学倍率	20倍	10倍
スキャン範囲	6mm×15mm	6mm×3mm
焦点合わせ	自動(オートフォーカス)、手動	
端面キズ判定	自動	
測定時間	10秒以下(12心、フォーカス時間を含む)	
データ転送	USB2.0	
動作温度/保管温度	-5℃~+40℃/-20℃~+55℃	
消費電力/電源	36W以下/DC 24V	
サイズ	188(幅)×147(高さ)×265mm(奥行)/6.9kg	
メーカー	Dimension Technology (中国)	