

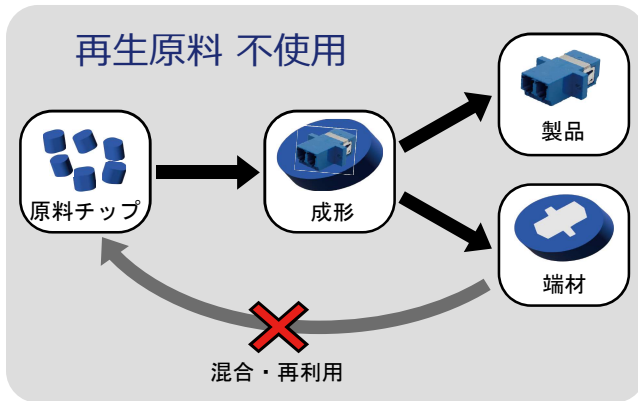
多心MPO用 光部材

MPO Passive Components



データセンターや中継基地局等で有用な多心MPO用の光部材製品です。MPOの減衰、中継、変換はお任せください。

保守ツール



再生原料を使用しないため、高品質です。

- フェルルル端面に汚れがなく、**きれい**
- **色が統一**しており、均一
- **強度**が高い

MPO光固定減衰器 (アッテネータ)

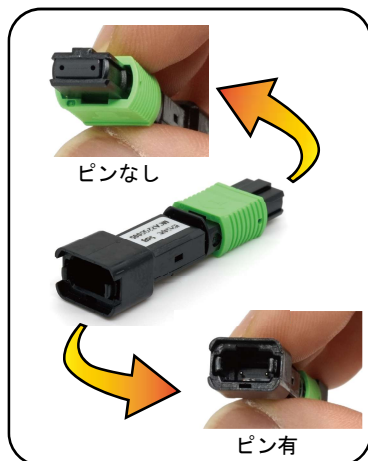


長さ48.8mmとコンパクトで、適切に光パワーレベルを調整します。よく使用される心数（12心、24心）と、40G, 100G, 200G, 400G, 800Gbpsの高速伝送環境に対応します。

QSFPやOSFPといった高密度伝送では、特に有用です。

FOコードで分岐して減衰する必要がありません。

RoHS指令適合
IEC 61754-7, TIA/EIA 604-5準拠
Telcordia GR-1435-CORE準拠



MPO光固定減衰器 仕様		
ファイバ種	シングルモード (SM9/125μm)	マルチモード (GI50/125μm)
ファイバ心数	12心、24心	12心
減衰量交差	1~3dB	±1dB
	4~10dB	±1dB
	10dB以上	±10%
反射減衰量	50dB以上 (APC研磨) (代表値: 60dB)	
対応波長	1310nm/1550nm	850nm
動作温度	-40℃~+75℃	
サイズ (mm)	48.8×13.0×9.3mm	
原産国	台湾	

MPO光固定減衰器 型番指定について

例：減衰量1dB、850nm対応、12心、PC研磨、MM50用、プラスチック素材

ATT -	01	85	P12	P	M	P
	減衰量	対応波長	心数	研磨種	ファイバ種	ハウジング素材
	01 1dB	85 850nm	P12 12心	P PC研磨	S SM	P プラスチック
	03 3dB	35 1310/1550nm	P24 24心	U UPC研磨	M MM50	
	05 5dB		※MMは12心のみ。	A APC研磨	G MM62.5	
	10 10dB					
	20 20dB					

※MMは5dB以下。

ADC! AH

58D! DH! - ! ?

AH

AH

ADC AH

= 97 * %+) (! + H= 5 * S (!) ' ‡ ' Hmd Y' ADC

ADC

ADC

9 A =

& \$ \$

\$ " ' X6

58D! DD! - ! A

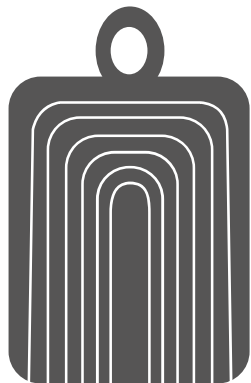
= 97 * %+) (! +

H= 5 # 9 = 5 * S (!) fl ADC # AHD ¶ ' L

HY` Wc f X] U ; F! % (') ! 7 c f Y

58D! DD! - ! ?

ADC



123456 789101112

& %%

%&

%

%&

&(

GA

AA

%&		&(
% · ! ! ! ·	%&	% · ! ! ! ·	% ' + · · · ! ! ·
& · ! ! ! ·	%%	& · ! ! ! ·	% (, · · · ! ! ! ·
' · ! ! ! ·	%\$	' · ! ! ! ·	%) - · · · ! ! ! ·
(· ! ! ! ·	-	(· ! ! ! ·	%% \$ · · · ! ! ! ·
) · ! ! ! ·	,) · ! ! ! ·	%% % · · · ! ! ! ·
* · ! ! ! ·	+	* · ! ! ! ·	%% & · · · ! ! ! ·

032 • 4 % , u a ' ^ P Ò * # %

%&

/ % &

')	!
GA fl	L
AA fl	L

DA	!
DA	
D:	

%&	%&
&(&(

HY` . ' S ' !) * S , ! % ' %)